

# Ekonomiczny Uniwersytet Dziecięcy



## Najważniejsze wskaźniki w ocenie sytuacji finansowej przedsiębiorstwa

Maria Elżbieta Szczepańska

Organizatorzy

**Politechnika Białostocka**  
**Wydział Inżynierii Zarządzania**  
Data: 11.05.2024 r.



# PLAN ZAJĘĆ

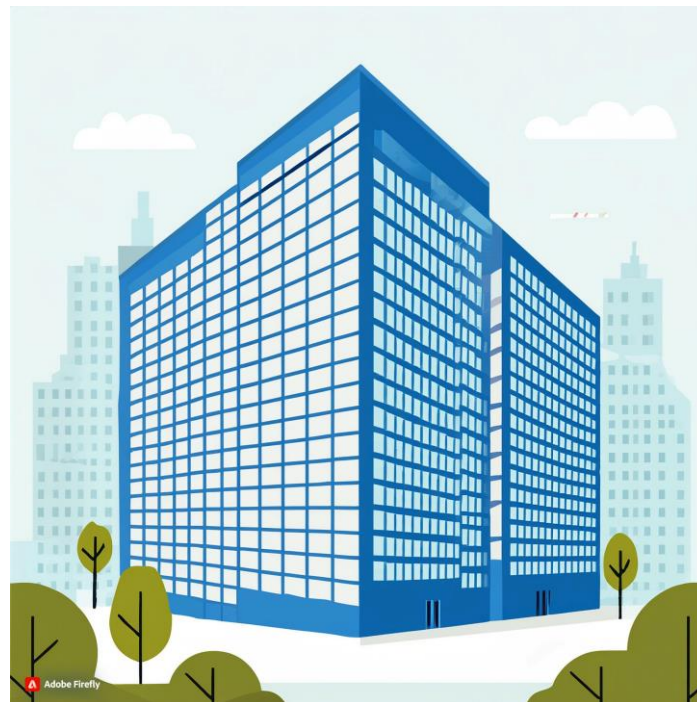
1. Część teoretyczna
2. Część praktyczna:
  - Debata
  - Zadanie
  - Quiz



# PRZEDSIĘBIORSTWO

---

to każdy podmiot, który prowadzi działalność gospodarczą



# CELE PRZEDSIĘBIORSTWA?

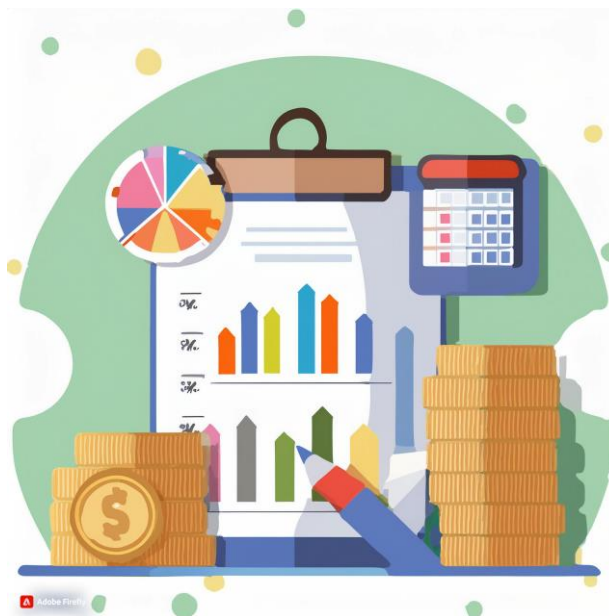
- wygenerować zysk,
- zmniejszyć koszty finansowania,
- Zdobyć nowych klientów,
- rozszerzyć działalność,
- wprowadzić nowy produkt,
- osiągnąć sukces i przetrwać na rynku,
- zwiększenie sprzedaży,
- budowanie rozpoznawalności marki.



Podstawowy cel działalności przedsiębiorstwa od lat 90-tych jest definiowany jako maksymalizacja wartości dla właścicieli.

# CO TO SYTUACJA FINANSOWA PRZEDSIĘBIORSTWA?

to pozycja finansowa przedsiębiorstwa, będącą rezultatem podejmowanych przez ten podmiot decyzji gospodarczych i związanych z tym konsekwencji w przyszłości.



# DO CZEGO MOŻE BYĆ POTRZEBNA OCENA SYTUACJI FINANSOWEJ FIRMY?

- do oceny możliwości rozwoju i sformułowania strategii rozwojowej,
- do doskonalenia procesów zarządzania firmą,
- by wykryć nieprawidłowości związane z finansami przedsiębiorstwa,
- do otrzymania kredytu.

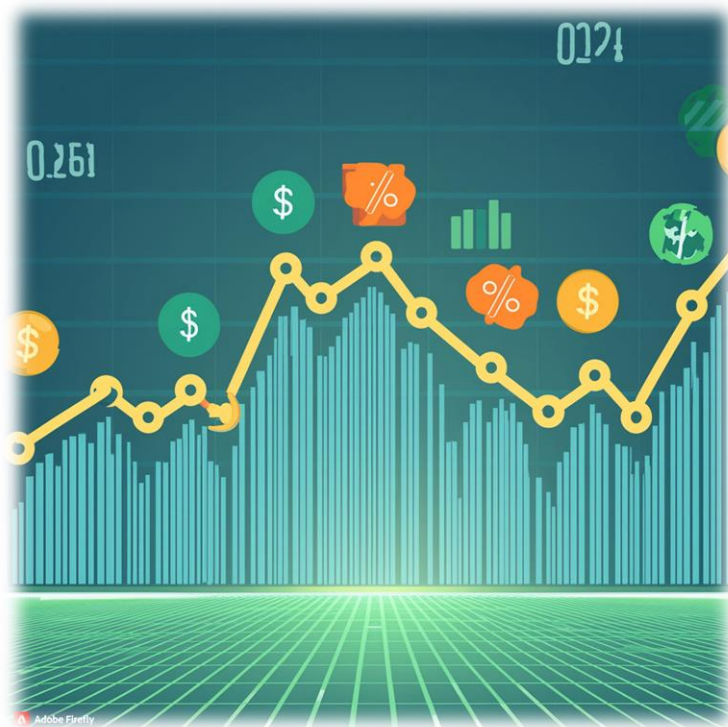


Im **lepsz**a kondycja finansowa przedsiębiorstwa tym **lepsz**a zdolność utrzymania się na rynku w warunkach konkurencji.

# NAJISTOTNIEJSZE INFORMACJE O SYTUACJI FINANSOWEJ FIRMY POZYSKUJE SIĘ Z:

- bilansu,
- rachunku zysków i strat,
- rachunku przepływów pieniężnych.

Nazywamy je podstawowymi sprawozdaniami finansowymi.



# Bilans uproszczony



## AKTYWA

## PASYWA

### A. AKTYWA TRWAŁE

- Wartości niematerialne i prawne
- Rzeczowe aktywa trwałe
- Należności długoterminowe
- Inwestycje długoterminowe
- Długoterminowe rozliczenia międzyokresowe

### A. KAPITAŁ WŁASNY

- Kapitał podstawowy
- Kapitał zapasowy
- Kapitał rezerwowy
- Kapitał z aktualizacji wyceny
- Zysk/strata netto

### B. AKTYWA OBROTOWE

- Zapasy
- Należności krótkoterminowe
- Inwestycje krótkoterminowe
- Krótkoterminowe rozliczenia międzyokresowe

### B. ZOBOWIĄZANIA I REZERWY NA ZOBOWIĄZANIA

- Rezerwa na zobowiązania
- Zobowiązania długoterminowe
- Zobowiązania krótkoterminowe
- Rozliczenia międzyokresowe



# Rachunek zysków i strat



## Rachunek Zysków i Strat – wersja uproszczona (wzór)

+	Przychody netto ze sprzedaży produktów, towarów, materiałów	Działalność podstawowa
-	Koszty sprzedanych produktów, towarów, materiałów	
=	Zysk/Strata ze sprzedaży	
+	Pozostałe przychody operacyjne	
-	Pozostałe koszty operacyjne	
=	Zysk/Strata z działalności operacyjnej	
+	Przychody finansowe	Działalność finansowa
-	Koszty finansowe	
=	Zysk/Strata brutto	
-	Podatek	Podatek
=	Zysk/Strata netto	

# Rachunek przepływów pieniężnych



## Metoda bezpośrednia

### A. Przepływ środków pieniężnych z działalności operacyjnej

- I. Wpływy
- II. Wypływy
- III. Przepływy pieniężne netto z działalności operacyjnej (I-II)

### B. Przepływ środków pieniężnych z działalności inwestycyjnej

- I. Wpływy
- II. Wypływy
- III. Przepływy pieniężne netto z działalności inwestycyjnej (I-II)

### C. Przepływ środków pieniężnych z działalności finansowej

- I. Wpływy
- II. Wypływy
- III. Przepływy pieniężne netto z działalności finansowej (I-II)

### D. Przepływ pieniężny netto razem A.III+B.III+C.III

### E. Bilansowa zmiana środków pieniężnych

### F. Środki pieniężne na początek okresu

### G. Środki pieniężne na koniec okresu (F.+D.)

## Metoda pośrednia

### A. Przepływy środków pieniężnych z działalności operacyjnej

- I. Zysk (strata) netto
- II. Korekty razem
- III. Przepływy pieniężne netto z działalności operacyjnej (I-II)

# SCHEMAT BADANIA SYTUACJI FINANSOWEJ FIRMY



# WSKAŹNIKI RENTOWNOŚCI

to wskaźniki pokazujące stosunek tego, co przedsiębiorca włożył w daną działalność, do tego, co uzyskał.



Nazwa Wskaźnika	Metoda kalkulacji	Treść wskaźnika
Rentowność aktywów (ROA)	$\frac{\text{zysk netto}}{\text{aktywa ogółem}} \times 100 \%$	Określa jaką kwotę wyniku finansowego generuje 1 zł zaangażowanych aktywów
Rentowność sprzedaży (ROS)	$\frac{\text{zysk netto}}{\text{przychody ze sprzedaży}} \times 100 \%$	Informuje, jaka kwota zysku przypada na 1 zł przychodów
Rentowność kapitału własnego (ROE)	$\frac{\text{zysk netto}}{\text{kapitał własny}} \times 100 \%$	Określa jaką kwotę zysku uzyska firma z 1 zł zaangażowanego kapitału własnego

# WSKAŹNIKI PŁYNNOŚCI FINANSOWEJ



przedstawiają zdolność przedsiębiorstwa do terminowego regulowania zobowiązań.

Nazwa wskaźnika	Metoda kalkulacji	Treść wskaźnika	Optymalny poziom
Bieżącej płynności finansowej	$\frac{\text{aktywa bieżące}}{\text{zobowiązania bieżące}}$	Określa, ile razy aktywa bieżące pokrywają zobowiązania bieżące	1,8-2,0
Płynności przyspieszonej	$\frac{\text{aktywa bieżące} - \text{zapasy} - \text{rozliczenia międzyokresowe czynne krótkoterminow}}{\text{zobowiązania bieżące}}$	Określa, ile razy aktywa bieżące o szybkiej płynności pokrywają zobowiązania bieżące	1,0-1,2
Płynność natychmiastowa	$\frac{\text{środki pieniężne}}{\text{zobowiązania bieżące}}$	Określa, ile razy środki pieniężne pokrywają zobowiązania bieżące	0,1-0,2

# WSKAŹNIKI OBROTOWOŚCI



sprawdzają, jak efektywnie przedsiębiorstwo generuje przychody oraz jak umiejętnie zarządza aktywami.

Nazwa wskaźnika	Metoda kalkulacji	Treść wskaźnika
Obrotowość ogółem	$\frac{\text{przychody ogółem}}{\text{aktywa ogółem}}$	Wskazuje ile jednostek przychodu wygenerowała jednostka majątku (aktywów)
Obrotowości zapasów w dniach	$\frac{\text{zapasy}}{\text{przychody ze sprzedaży}} \times 365$	Wskazuje, ile dni średnio w roku zapasy zalegają w magazynie (ile średnio dni trwa ich odnowienie)
Obrotowości należności w dniach	$\frac{\text{należności krótkoterminowe}}{\text{przychody ze sprzedaży}} \times 365$	Wskazuje, ile średnio w roku jednostka oczekuje na spłatę swoich należności.
Obrotowości zobowiązań w dniach	$\frac{\text{zobowiązania krótkoterminowe}}{\text{przychody ze sprzedaży}} \times 365$	Wskazuje, ile średnio w roku jednostka zwleka ze spłatą swoich zobowiązań.

# WSKAŹNIKI ZADŁUŻENIA



dostarczają informacji o stopniu zadłużenia firmy i zdolności do spłaty długu.

Nazwa wskaźnika	Metoda kalkulacji	Treść wskaźnika	Optymalny poziom
Ogólnego zadłużenia	$\frac{\text{zobowiązania ogółem}}{\text{aktywa ogółem}}$	Określa, jaka część aktywów jest finansowana z całego kapitału obcego	0,57-0,67
Zadłużenia długoterminowego	$\frac{\text{zobowiązania długoterminowe}}{\text{kapitał własny}}$	Określa, w jakim stopniu kapitał własny pokrywa zobowiązania długoterminowe	Okolo 0,5

Dziękuję za uwagę !