

Ekonomiczny Uniwersytet Dziecięcý



Ekspata na globalnym rynku pracy

Monika Guzek

Uniwersytet Ekonomiczny w Poznaniu

13.05.2023 r.

Organizatorzy



UNIWERSYTET
EKONOMICZNY
W POZNANIU

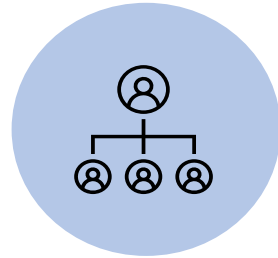
MONIKA GUZEK



O CZYM BĘDZIE MOWA?



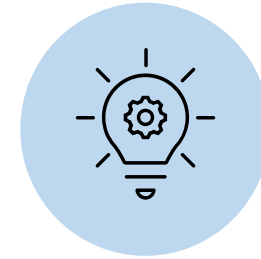
Kim jest ekspata?



Czym jest szok kulturowy?



I jak sobie radzić gdy przeprowadzamy się do nowego kraju?



Zadanie w grupach 😊

Wskazówki i dobre praktyki – Przez cały wykład!

KIM JEST EKSPATA?



EKSPAT(A)

Ekspat - to wysokiej klasy specjalista, który dobrowolnie opuścił kraj i pracuje za granicą; dopuszczalna jest także forma „ekspata”.

Ekspat to osoba, która tymczasowo przebywa poza krajem, którego jest obywatelem. Termin ten często odnosi się do profesjonalisty, wykwalifikowanego pracownika lub studenta, który zamierza wrócić do swojego kraju pochodzenia po zrealizowaniu celu pobytu w innym kraju.

**DLACZEGO EKSPACI
WYJEŹDZAJĄ ZA
GRANICĘ?**

DLACZEGO EKSPACI WYJEŹDŻAJĄ ZA GRANICĘ?

- Otwarcie nowej siedziby firmy
- Przeniesienie procesu / projektu do innego oddziału
- Awans
- „podążanie za miłością” 😊
- Chęć zdobycia nowego doświadczenia

MOJA PRACA W INDONEZJII

- Duże zaskoczenie sposobem pracy
- Hierarchiczna organizacja
- Praca 6 dni w tygodniu
- Budowanie relacji -> priorytet



DOŚWIADCZYŁAM SZOKU KULTUROWEGO



SZOK KULTUROWY

„wielopłaszczyznowe zjawisko będące rezultatem licznych stresów pojawiających się podczas kontaktu z odmienną kulturą, które przebiega na kilku poziomach: fizycznym, poznawczym, psychologicznym i społecznym”

[PAJP 2009, s.16]

SZOK KULTUROWY

Szok zwykle jest:

- nagły
- krótkotrwały
- gwałtowny

ALE...

**SZOK KULTUROWY
jest DŁUGOTRWAŁY**

i ma charakter
KUMULATYWNY

CZYNNIKI WPŁYWAJĄCE NA DOŚWIADCZANIE SZOKU KULTUROWEGO

<p>Kompetencje Wiek, wcześniejsze doświadczenia w pobytach za granicą, znajomość języków obcych, niezależność, tolerancja dla niejednoznaczności.</p>	<p>Czynniki biologiczne Kondycja fizyczna, potrzeby medyczne lub dietetyczne. Tolerancja dla zmiennych warunków fizycznych.</p>	<p>Czynniki psychologiczne Sieć wsparcia społecznego, relacje wewnątrzgrupowe lub wewnątrzrodzinne i relacje z członkami kraju przyjmującego.</p>
<p>Czynniki logistyczne Długość pobytu w odmiennym kręgu kulturowym, perspektywa powrotu do kultury ojczystej, położenie geograficzne i klimat.</p>	<p>↓ ↙ ↘ Nasilenie przeżywanego szoku kulturowego ↗ ↕ ↘</p>	<p>Podejście kultury przyjmującej Stosunek gospodarzy do gości, polityka migracyjna, rasizm, stereotypy. Dyskryminacja czy też otwartość i tolerancja?</p>
<p>Jakość informacji Ilość i jakość informacji, jakimi jednostka dysponuje na temat kraju goszczącego: polityki, kultury, religii.</p>	<p>Czynniki kontroli Stopień kontroli, jaki ma jednostka w podejmowaniu decyzji o przeprowadzeniu się do nowego kraju.</p>	<p>Podobieństwo kulturowe Stopień podobieństwa kultury ojczystej i kultury kraju goszczącego.</p>

SZOK KULTUROWY CZYLI CO POCIĄGA ZA SOBĄ MIGRACJA?

Wielowymiarowa struktura:

- Zmiany fizyczne
- Zmiany społeczne
- Zmiany psychologiczne

ZMIANY FIZYCZNE

- Klimat
- Natężenie światła
- Mikroorganizmy
- Żywność
- Rytm życia
- Natężenie i rodzaj bodźców wizualnych i dźwiękowych

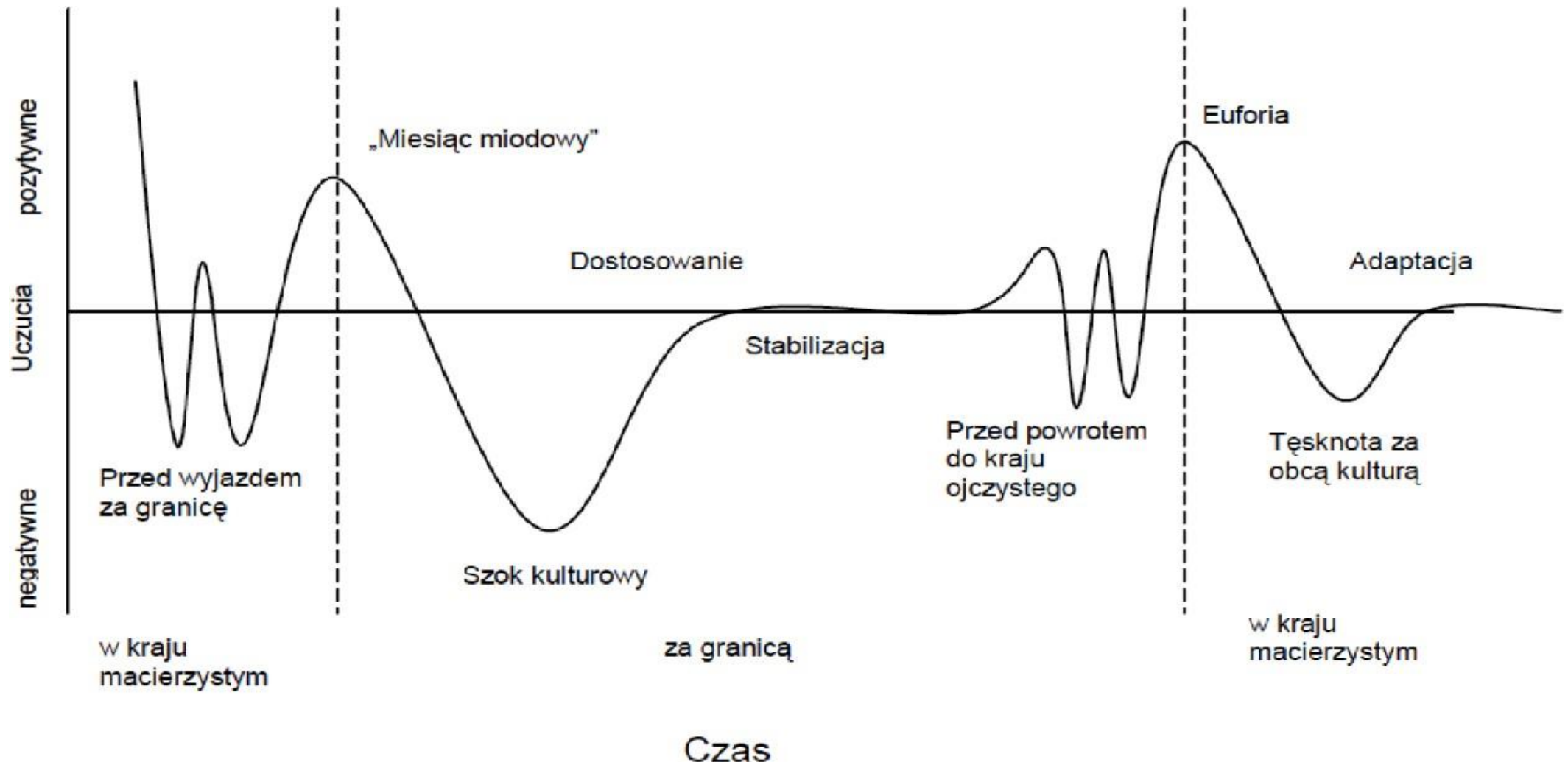
ZMIANY SPOŁECZNE

- Zmiana roli i statusu społecznego (często na niższy)
- Zamiana roli dorosłego na rolę dziecka
- Brak sieci wsparcia społecznego
- Zmiany w wymaganiach rodziny

ZMIANY PSYCHOLOGICZNE

- Wzrost stresu
- Nowe negatywne emocje
- Spadek efektywności radzenia sobie ze stresem
- Nieadekwatność dotychczasowych mechanizmów obronnych

FAZY SZOKU KULTUROWEGO



CO BYŚCIE DORADZILI
OSOBIE KTÓRA
WYJEŻDZA DO PRACY
ZA GRANICĄ BY
PORADZIŁA SOBIE Z
SZOKIEM
KULTUROWYM?



UNIWERSYTET
EKONOMICZNY
W POZNANIU



Dziękuję!

